

Приложение дополненной реальности для таблетированных лекарственных форм

Команда ОБПОУ
«КГПК»
«ФОРВАРД»





Проблема

Потеря части
таблетированного
препарата и
инструкции по
применению



**Взгляд
ВБУДУЩЕЕ**

Последствия

Вы не знаете какую
дозу лекарства
необходимо принять и в
какое время



Взгляд
ВБУДУЩЕЕ



Решение

Создание уникального приложения дополненной реальности для смартфонов



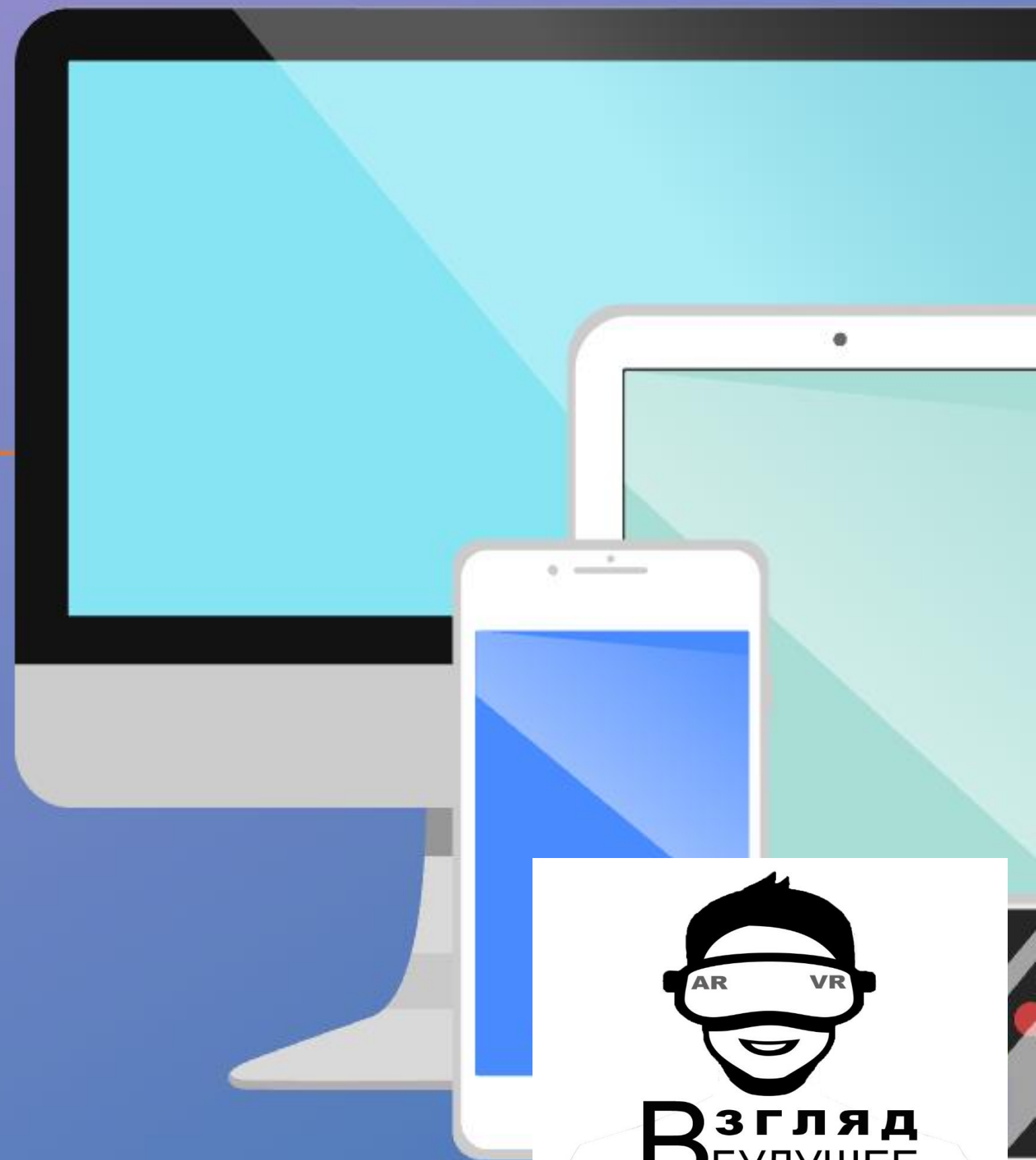
При наведении камеры смартфона на таблетку Вы точно узнаете, что за препарат перед вами, в каком объеме его необходимо применять и в какое время суток, основные противопоказания для приема



Взгляд
ВБУДУЩЕЕ

Приложение

Работает на всех
доступных
платформах



**Взгляд
В БУДУЩЕЕ**

Программа строится на платформе Unity

Язык программирования C#

Скачать можно с
Google play, App store



**Взгляд
ВБУДУЩЕЕ**

Анальгин в таблетках и порошке назначают для перорального приема, а в растворе используют для в/м или в/в введения. Препарат принимают внутрь после еды. Его суточная норма может колебаться в зависимости от интенсивности болей от 0,75 до 3 г в сутки, разделенных на два либо три приема. Детская доза может колебаться от 5 до 10 мг на кг массы тела 3 либо 4 раза в сутки. В/м или в/в введение препарата взрослым осуществляют при интенсивных болях по 1 либо 2 мл 25 или 50% раствора от 2 до 3 раз в

Наша команда

Студенты ОБПОУ "КГПК"

Дагаева Анна Юрьевна

Зайченко Даниил Петрович

Мишин Алексей Сергеевич



**Взгляд
В БУДУЩЕЕ**

Команда
ОБПОУ
«КГПК»
«ФОРВАРД»
LookITTF@yandex.ru



Взгляд
ВБУДУЩЕЕ